



CALZADO DE SEGURIDAD CERTIFICADO ARGENTINO

100% CUERO VACUNO



01
REDLAND _____ LINEA POWER

02
OXISOL _____ LINEA POWER

03
IBERÁ _____ LINEA POWER

04
SELVA _____ LINEA POWER

05
CONFORT _____ LINEA AIR

06
ECO _____ LINEA AIR

08
BORCEGUÍ ECO _____ LINEA AIR

PRODUCIDO POR
 **Simon**
S.R.L.

LINEA POWER
REDLAND



RANGO DE TALLES

35 36 37 38 39

40 41 42 43 44

45 46

(opcionales a pedido, 47 al 49, precio diferenciado)



REDLAND LINEA POWER

Calzado De Seguridad Industrial Certificado en IRAM3610, tipo zapato bajo prusiano acordonado, 100% cuero vacuno legítimo en todos los componentes del corte superior, incluyendo lengua y cuello, con planta exterior de PU bi-densidad resistente a la abrasión y a hidrocarburos, inyectada directo al corte.



COMPONENTES CONSTRUCTIVOS RELEVANTES

- Puntera de acero certificada en IRAM3643.
- Material del corte superior completo, cuero vacuno legítimo color: NEGRO.
- Material de la planta exterior, PU bi-densidad resistente a hidrocarburos, entresuela en GRIS y planta compacta en NEGRO.
- Forro de capellada, caña y lengua, No Tejido NEGRO/GRAFITO de poliester alta resistencia, forro cuello, Piqué Poliester NEGRO con No Tejido poliester NEGRO.
- Plantilla interior, Eva NEGRA con pique poliester NEGRO.
- Amarre, ojales y cordón de poliester, se entregan dos pares de cordones por c/par de calzado, uno NEGRO c/pintas NARANJAS, otro todo NEGRO, para que el usuario disponga por un lado de la estética que más le guste, y por otro, posea un par más de repuesto, alargando la vida del sistema de amarre.

REQUISITOS GENERALES DESTACADOS Y ADICIONALES PARA APLICACIONES ESPECIALES:

Nuestro calzado, además de estar certificado en los 46 requisitos generales de la norma IRAM3610, de los cuales hay tres destacados, posee certificación en varios requisitos adicionales, para aplicaciones especiales, que le suman protección adicional, siendo más seguro, a saber:

GENERALES DESTACADOS:



PUNTERA DE PROTECCIÓN



ALTA RESISTENCIA A LA ABRASIÓN



PLANTA RESISTENTE A HIDROCARBUROS

ADICIONALES DE SERIE PARA TODOS NUESTROS PRODUCTOS



PLANTA DIELECTRICA



AISLACIÓN AL FRÍO



RESISTENTE A SALPICADURAS Y CHARCOS



AMORTIGUACIÓN DE IMPACTOS EN ZONA TALÓN



PLANTA ANTIDESLIZANTE



PLANTA ANTI PERFORANTE

OPCIONAL A PEDIDO (Precio diferencial)

TECNOLOGÍAS APLICADAS DE SERIE EN NUESTROS CALZADOS:

Todos nuestros calzados de seguridad poseen una serie de tecnologías aplicadas, partiendo desde el diseño y desarrollo, destinadas a mejorar y superar por mucho margen algunos requisitos importantes que exige la norma IRAM3610, pero también agrega cualidades sobre características que no son parte de los requisitos exigidos por la norma IRAM3610, como dinámica del paso, confortabilidad, estabilidad, entre otros, logrando, en resumen que nuestros calzados sean más seguros y confortables, a saber:



POLIURETANO DIRECTO AL CORTE



MEJORAMIENTO GRIP EN SUELOS CON LÍQUIDOS



AUMENTO DE TRACCIÓN EN PUNTA



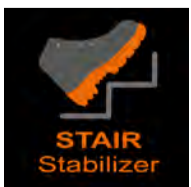
PLANTA CON ZONA RÚSTICA DE ALTO GRIP



CONTROL DE ESTABILIDAD



HORMA ULTRA CONFORTABLE



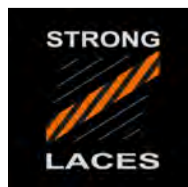
MEJORA DE GRIP EN ESCALERAS



REDUCCIÓN DERRAPES EN TALÓN



PLANTA CON ZONA ANTIDESLIZANTE



CORDONES RESISTENTES DOS PARES

REDLAND LINEA POWER



Calzado De Seguridad Industrial Certificado en IRAM3610, tipo zapato bajo prusiano acordonado, 100% cuero vacuno legítimo en todos los componentes del corte superior, incluyendo lengua y cuello, con planta exterior de PU bi-densidad resistente a la abrasión y a hidrocarburos, inyectada directo al corte.



COMPONENTES CONSTRUCTIVOS RELEVANTES

- Puntera de acero certificada en IRAM3643.
- Material del corte superior, cuero vacuno legítimo color MARRÓN ARSENIO y en cuello solamente, cuero vacuno legítimo NEGRO.
- Material de la planta exterior, PU bi-densidad resistente a hidrocarburos, entresuela en GRIS y planta compacta en NEGRO.
- Forro de capellada, caña y lengua, No Tejido NEGRO/GRAFITO de poliester alta resistencia, forro cuello, Piqué Poliester NEGRO con No Tejido poliester NEGRO.
- Plantilla interior, Eva NEGRA con pique poliester NEGRO.
- Amarre, ojales y cordón de poliester, se entregan dos pares de cordones por c/par de calzado, uno NEGRO c/pintas NARANJAS, otro todo NEGRO, para que el usuario disponga por un lado de la estética que más le guste, y por otro, posea un par más de repuesto, alargando la vida del sistema de amarre.

REQUISITOS GENERALES DESTACADOS Y ADICIONALES PARA APLICACIONES ESPECIALES:

Nuestro calzado, además de estar certificado en los 46 requisitos generales de la norma IRAM3610, de los cuales hay tres destacados, posee certificación en varios requisitos adicionales, para aplicaciones especiales, que le suman protección adicional, siendo más seguro, a saber:

GENERALES DESTACADOS:



PUNTERA DE PROTECCIÓN



ALTA RESISTENCIA A LA ABRASIÓN



PLANTA RESISTENTE A HIDROCARBUROS

ADICIONALES DE SERIE PARA TODOS NUESTROS PRODUCTOS



PLANTA DIELECTRICA



AISLACIÓN AL FRÍO



RESISTENTE A SALPICADURAS Y CHARCOS



AMORTIGUACIÓN DE IMPACTOS EN ZONA TALÓN



PLANTA ANTIDESLIZANTE



PLANTA ANTI PERFORANTE

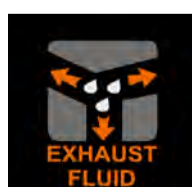
OPCIONAL A PEDIDO (Precio diferencial)

TECNOLOGÍAS APLICADAS DE SERIE EN NUESTROS CALZADOS:

Todos nuestros calzados de seguridad poseen una serie de tecnologías aplicadas, partiendo desde el diseño y desarrollo, destinadas a mejorar y superar por mucho margen algunos requisitos importantes que exige la norma IRAM3610, pero también agrega cualidades sobre características que no son parte de los requisitos exigidos por la norma IRAM3610, como dinámica del paso, confortabilidad, estabilidad, entre otros, logrando, en resumen que nuestros calzados sean más seguros y confortables, a saber:



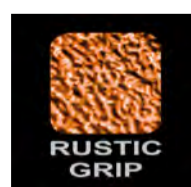
POLIURETANO DIRECTO AL CORTE



MEJORAMIENTO GRIP EN SUELOS CON LÍQUIDOS



AUMENTO DE TRACCIÓN EN PUNTA



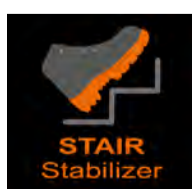
PLANTA CON ZONA RÚSTICA DE ALTO GRIP



CONTROL DE ESTABILIDAD



HORMA ULTRA CONFORTABLE



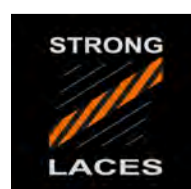
MEJORA DE GRIP EN ESCALERAS



REDUCCIÓN DERRAPES EN TALÓN



PLANTA CON ZONA ANTIDESLIZANTE



CORDONES RESISTENTES DOS PARES

REDLAND LINEA POWER



Calzado De Seguridad Industrial Certificado en IRAM3610, tipo zapato bajo prusiano acordonado, 100% cuero vacuno legítimo en todos los componentes del corte superior, incluyendo lengua y cuello, con planta exterior de PU bi-densidad resistente a la abrasión y a hidrocarburos, inyectada directo al corte.



COMPONENTES CONSTRUCTIVOS RELEVANTES

- Puntera de acero certificada en IRAM3643.
- Material del corte superior completo, cuero vacuno legítimo color: BLANCO.
- Material de la planta exterior, PU bi-densidad resistente a hidrocarburos, entresuela en GRIS y planta compacta en NEGRO.
- Forro de capellada, caña y lengua, No Tejido NEGRO/GRAFITO de poliester alta resistencia, forro cuello, Piqué Poliester NEGRO con No Tejido poliester NEGRO.
- Plantilla interior, Eva NEGRA con pique poliester NEGRO.
- Amarre, ojales y cordón de poliester, se entregan dos pares de cordones por c/par de calzado, color BLANCO, para que el usuario disponga de un par más de repuesto, alargando la vida del sistema de amarre.

REQUISITOS GENERALES DESTACADOS Y ADICIONALES PARA APLICACIONES ESPECIALES:

Nuestro calzado, además de estar certificado en los 46 requisitos generales de la norma IRAM3610, de los cuales hay tres destacados, posee certificación en varios requisitos adicionales, para aplicaciones especiales, que le suman protección adicional, siendo más seguro, a saber:

GENERALES DESTACADOS:



PUNTERA DE PROTECCIÓN



ALTA RESISTENCIA A LA ABRASIÓN



PLANTA RESISTENTE A HIDROCARBUROS

ADICIONALES DE SERIE PARA TODOS NUESTROS PRODUCTOS



PLANTA DIELECTRICA



AISLACIÓN AL FRÍO



RESISTENTE A SALPICADURAS Y CHARCOS



AMORTIGUACIÓN DE IMPACTOS EN ZONA TALÓN



PLANTA ANTIDESLIZANTE



PLANTA ANTI PERFORANTE

OPCIONAL A PEDIDO (Precio diferencial)

TECNOLOGÍAS APLICADAS DE SERIE EN NUESTROS CALZADOS:

Todos nuestros calzados de seguridad poseen una serie de tecnologías aplicadas, partiendo desde el diseño y desarrollo, destinadas a mejorar y superar por mucho margen algunos requisitos importantes que exige la norma IRAM3610, pero también agrega cualidades sobre características que no son parte de los requisitos exigidos por la norma IRAM3610, como dinámica del paso, confortabilidad, estabilidad, entre otros, logrando, en resumen que nuestros calzados sean más seguros y confortables, a saber:



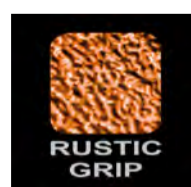
POLIURETANO DIRECTO AL CORTE



MEJORAMIENTO GRIP EN SUELOS CON LÍQUIDOS



AUMENTO DE TRACCIÓN EN PUNTA



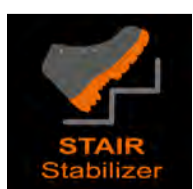
PLANTA CON ZONA RÚSTICA DE ALTO GRIP



CONTROL DE ESTABILIDAD



HORMA ULTRA CONFORTABLE



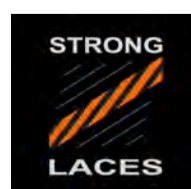
MEJORA DE GRIP EN ESCALERAS



REDUCCIÓN DERRAPES EN TALÓN



PLANTA CON ZONA ANTIDESLIZANTE



CORDONES RESISTENTES DOS PARES

LINEA POWER
OXISOL



RANGO DE TALLES

35 36 37 38 39

40 41 42 43 44

45 46

(opcionales a pedido, 47 al 49, precio diferenciado)

OXISOL LINEA POWER



Calzado De Seguridad Industrial Certificado en IRAM3610, tipo Botín prusiano acordonado, un cuarto caña, cuello acolchado simple, 100% cuero vacuno legítimo en todos los componentes del corte superior, incluyendo lengua y cuello, con planta exterior de PU bi-densidad resistente a la abrasión y a hidrocarburos, inyectada directo al corte.



COMPONENTES CONSTRUCTIVOS RELEVANTES

- Puntera de acero certificada en IRAM3643.
- Material del corte superior completo, cuero vacuno legítimo color: NEGRO.
- Material de la planta exterior, PU bi-densidad resistente a hidrocarburos, entresuela en GRIS y planta compacta en NEGRO.
- Forro de capellada, caña y lengua, No Tejido NEGRO/GRAFITO de poliester alta resistencia, forro cuello, Piqué Poliester NEGRO con No Tejido poliester NEGRO.
- Plantilla interior, Eva NEGRA con pique poliester NEGRO.
- Amarre, ojales y cordón de poliester, se entregan dos pares de cordones por c/par de calzado, uno NEGRO c/pintas NARANJAS, otro todo NEGRO, para que el usuario disponga por un lado de la estética que más le guste, y por otro, posea un par más de repuesto, alargando la vida del sistema de amarre.

REQUISITOS GENERALES DESTACADOS Y ADICIONALES PARA APLICACIONES ESPECIALES:

Nuestro calzado, además de estar certificado en los 46 requisitos generales de la norma IRAM3610, de los cuales hay tres destacados, posee certificación en varios requisitos adicionales, para aplicaciones especiales, que le suman protección adicional, siendo más seguro, a saber:

GENERALES DESTACADOS:



PUNTERA DE PROTECCIÓN



ALTA RESISTENCIA A LA ABRASIÓN



PLANTA RESISTENTE A HIDROCARBUROS

ADICIONALES DE SERIE PARA TODOS NUESTROS PRODUCTOS



PLANTA DIELECTRICA



AISLACIÓN AL FRÍO



RESISTENTE A SALPICADURAS Y CHARCOS



AMORTIGUACIÓN DE IMPACTOS EN ZONA TALÓN



PLANTA ANTIDESLIZANTE



PLANTA ANTI PERFORANTE

OPCIONAL A PEDIDO (Precio diferencial)

TECNOLOGÍAS APLICADAS DE SERIE EN NUESTROS CALZADOS:

Todos nuestros calzados de seguridad poseen una serie de tecnologías aplicadas, partiendo desde el diseño y desarrollo, destinadas a mejorar y superar por mucho margen algunos requisitos importantes que exige la norma IRAM3610, pero también agrega cualidades sobre características que no son parte de los requisitos exigidos por la norma IRAM3610, como dinámica del paso, confortabilidad, estabilidad, entre otros, logrando, en resumen que nuestros calzados sean más seguros y confortables, a saber:



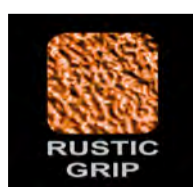
POLIURETANO DIRECTO AL CORTE



MEJORAMIENTO GRIP EN SUELOS CON LÍQUIDOS



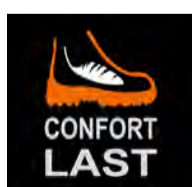
AUMENTO DE TRACCIÓN EN PUNTA



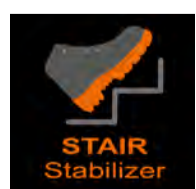
PLANTA CON ZONA RÚSTICA DE ALTO GRIP



CONTROL DE ESTABILIDAD



HORMA ULTRA CONFORTABLE



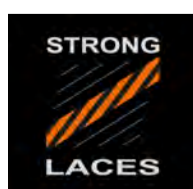
MEJORA DE GRIP EN ESCALERAS



REDUCCIÓN DERRAPES EN TALÓN



PLANTA CON ZONA ANTIDESLIZANTE



CORDONES RESISTENTES DOS PARES

OXISOL LINEA POWER



Calzado De Seguridad Industrial Certificado en IRAM3610, tipo Botín prusiano acordonado, un cuarto caña, cuello acolchado simple, 100% cuero vacuno legítimo en todos los componentes del corte superior, incluyendo lengua y cuello, con planta exterior de PU bi-densidad resistente a la abrasión y a hidrocarburos, inyectada directo al corte.



COMPONENTES CONSTRUCTIVOS RELEVANTES

- Puntera de acero certificada en IRAM3643.
- Material del corte superior completo, cuero vacuno legítimo color: MARRÓN ARSENIO y en cuello solamente, cuero vacuno legítimo NEGRO.
- Material de la planta exterior, PU bi-densidad resistente a hidrocarburos, entresuela en GRIS y planta compacta en NEGRO.
- Forro de capellada, caña y lengua, No Tejido NEGRO/GRAFITO de poliester alta resistencia, forro cuello, Piqué Poliester NEGRO con No Tejido poliester NEGRO.
- Plantilla interior, Eva NEGRA con pique poliester NEGRO.
- Amarre, ojales y cordón de poliester, se entregan dos pares de cordones por c/par de calzado, uno NEGRO c/pintas NARANJAS, otro todo NEGRO, para que el usuario disponga por un lado de la estética que más le guste, y por otro, posea un par más de repuesto, alargando la vida del sistema de amarre.

REQUISITOS GENERALES DESTACADOS Y ADICIONALES PARA APLICACIONES ESPECIALES:

Nuestro calzado, además de estar certificado en los 46 requisitos generales de la norma IRAM3610, de los cuales hay tres destacados, posee certificación en varios requisitos adicionales, para aplicaciones especiales, que le suman protección adicional, siendo más seguro, a saber:

GENERALES DESTACADOS:



PUNTERA DE PROTECCIÓN



ALTA RESISTENCIA A LA ABRASIÓN



PLANTA RESISTENTE A HIDROCARBUROS

ADICIONALES DE SERIE PARA TODOS NUESTROS PRODUCTOS



PLANTA DIELECTRICA



AISLACIÓN AL FRÍO



RESISTENTE A SALPICADURAS Y CHARCOS



AMORTIGUACIÓN DE IMPACTOS EN ZONA TALÓN



PLANTA ANTIDESLIZANTE



PLANTA ANTI PERFORANTE

OPCIONAL A PEDIDO (Precio diferencial)

TECNOLOGÍAS APLICADAS DE SERIE EN NUESTROS CALZADOS:

Todos nuestros calzados de seguridad poseen una serie de tecnologías aplicadas, partiendo desde el diseño y desarrollo, destinadas a mejorar y superar por mucho margen algunos requisitos importantes que exige la norma IRAM3610, pero también agrega cualidades sobre características que no son parte de los requisitos exigidos por la norma IRAM3610, como dinámica del paso, confortabilidad, estabilidad, entre otros, logrando, en resumen que nuestros calzados sean más seguros y confortables, a saber:



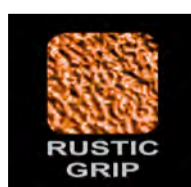
POLIURETANO DIRECTO AL CORTE



MEJORAMIENTO GRIP EN SUELOS CON LÍQUIDOS



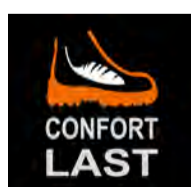
AUMENTO DE TRACCIÓN EN PUNTA



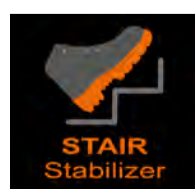
PLANTA CON ZONA RÚSTICA DE ALTO GRIP



CONTROL DE ESTABILIDAD



HORMA ULTRA CONFORTABLE



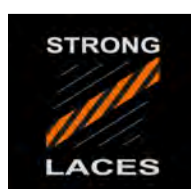
MEJORA DE GRIP EN ESCALERAS



REDUCCIÓN DERRAPES EN TALÓN



PLANTA CON ZONA ANTIDESLIZANTE



CORDONES RESISTENTES DOS PARES

OXISOL LINEA POWER



Calzado De Seguridad Industrial Certificado en IRAM3610, tipo Botín prusiano acordonado, un cuarto caña, cuello acolchado simple, 100% cuero vacuno legítimo en todos los componentes del corte superior, incluyendo lengua y cuello, con planta exterior de PU bi-densidad resistente a la abrasión y a hidrocarburos, inyectada directo al corte.



COMPONENTES CONSTRUCTIVOS RELEVANTES

- Puntera de acero certificada en IRAM3643.
- Material del corte superior completo, cuero vacuno legítimo color: BLANCO.
- Material de la planta exterior, PU bi-densidad resistente a hidrocarburos, entresuela en GRIS y planta compacta en NEGRO.
- Forro de capellada, caña y lengua, No Tejido NEGRO/GRAFITO de poliester alta resistencia, forro cuello, Piqué Poliester NEGRO con No Tejido poliester NEGRO.
- Plantilla interior, Eva NEGRA con pique poliester NEGRO.
- Amarre, ojales y cordón de poliester, se entregan dos pares de cordones por c/par de calzado, color BLANCO, para que el usuario disponga de un par más de repuesto, alargando la vida del sistema de amarre.

REQUISITOS GENERALES DESTACADOS Y ADICIONALES PARA APLICACIONES ESPECIALES:

Nuestro calzado, además de estar certificado en los 46 requisitos generales de la norma IRAM3610, de los cuales hay tres destacados, posee certificación en varios requisitos adicionales, para aplicaciones especiales, que le suman protección adicional, siendo más seguro, a saber:

GENERALES DESTACADOS:



PUNTERA DE PROTECCIÓN



ALTA RESISTENCIA A LA ABRASIÓN



PLANTA RESISTENTE A HIDROCARBUROS

ADICIONALES DE SERIE PARA TODOS NUESTROS PRODUCTOS



PLANTA DIELECTRICA



AISLACIÓN AL FRÍO



RESISTENTE A SALPICADURAS Y CHARCOS



AMORTIGUACIÓN DE IMPACTOS EN ZONA TALÓN



PLANTA ANTIDESLIZANTE



PLANTA ANTI PERFORANTE

OPCIONAL A PEDIDO (Precio diferencial)

TECNOLOGÍAS APLICADAS DE SERIE EN NUESTROS CALZADOS:

Todos nuestros calzados de seguridad poseen una serie de tecnologías aplicadas, partiendo desde el diseño y desarrollo, destinadas a mejorar y superar por mucho margen algunos requisitos importantes que exige la norma IRAM3610, pero también agrega cualidades sobre características que no son parte de los requisitos exigidos por la norma IRAM3610, como dinámica del paso, confortabilidad, estabilidad, entre otros, logrando, en resumen que nuestros calzados sean más seguros y confortables, a saber:



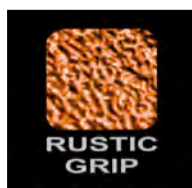
POLIURETANO DIRECTO AL CORTE



MEJORAMIENTO GRIP EN SUELOS CON LÍQUIDOS



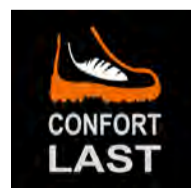
AUMENTO DE TRACCIÓN EN PUNTA



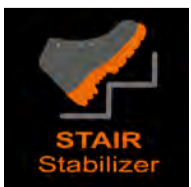
PLANTA CON ZONA RÚSTICA DE ALTO GRIP



CONTROL DE ESTABILIDAD



HORMA ULTRA CONFORTABLE



MEJORA DE GRIP EN ESCALERAS



REDUCCIÓN DERRAPES EN TALÓN

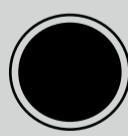


PLANTA CON ZONA ANTIDESLIZANTE



CORDONES RESISTENTES DOS PARES

LINEA POWER
IBERÁ



RANGO DE TALLES

35 36 37 38 39

40 41 42 43 44

45 46

(opcionales a pedido, 47 al 49, precio diferenciado)

IBERÁ

LINEA POWER



Calzado De Seguridad Industrial Certificado en IRAM3610, tipo Botín prusiano acordonado, un cuarto caña, cuello acolchado doble, lengua acolchada, 100% cuero vacuno legítimo en todos los componentes del corte superior, incluyendo lengua y cuello, con planta exterior de PU bi-densidad resistente a la abrasión y a hidrocarburos, inyectada directo al corte.



COMPONENTES CONSTRUCTIVOS RELEVANTES

- Puntera de acero certificada en IRAM3643.
- Material del corte superior completo, cuero vacuno legítimo color: NEGRO.
- Material de la planta exterior, PU bi-densidad resistente a hidrocarburos, entresuela en GRIS y planta compacta en NEGRO.
- Forro de capellada, No Tejido NEGRO/GRAFITO de poliester alta resistencia, Forro cuello, lengua y caña completa, Piqué Poliester NEGRO con No Tejido poliester NEGRO.
- Plantilla interior, Eva NEGRA con pique poliester NEGRO.
- Amarre, ojaillos y cordón de poliester, se entregan dos pares de cordones por c/par de calzado, uno NEGRO c/pintas NARANJAS, otro todo NEGRO, para que el usuario disponga por un lado de la estética que más le guste, y por otro, posea un par más de repuesto, alargando la vida del sistema de amarre.

REQUISITOS GENERALES DESTACADOS Y ADICIONALES PARA APLICACIONES ESPECIALES:

Nuestro calzado, además de estar certificado en los 46 requisitos generales de la norma IRAM3610, de los cuales hay tres destacados, posee certificación en varios requisitos adicionales, para aplicaciones especiales, que le suman protección adicional, siendo más seguro, a saber:

GENERALES DESTACADOS:



PUNTERA DE PROTECCIÓN



ALTA RESISTENCIA A LA ABRASIÓN



PLANTA RESISTENTE A HIDROCARBUROS

ADICIONALES DE SERIE PARA TODOS NUESTROS PRODUCTOS



PLANTA DIELECTRICA



AISLACIÓN AL FRÍO



RESISTENTE A SALPICADURAS Y CHARCOS



AMORTIGUACIÓN DE IMPACTOS EN ZONA TALÓN



PLANTA ANTIDESLIZANTE



PLANTA ANTI PERFORANTE

OPCIONAL A PEDIDO (Precio diferencial)

TECNOLOGÍAS APLICADAS DE SERIE EN NUESTROS CALZADOS:

Todos nuestros calzados de seguridad poseen una serie de tecnologías aplicadas, partiendo desde el diseño y desarrollo, destinadas a mejorar y superar por mucho margen algunos requisitos importantes que exige la norma IRAM3610, pero también agrega cualidades sobre características que no son parte de los requisitos exigidos por la norma IRAM3610, como dinámica del paso, confortabilidad, estabilidad, entre otros, logrando, en resumen que nuestros calzados sean más seguros y confortables, a saber:



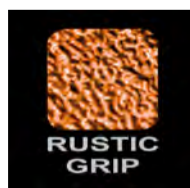
POLIURETANO DIRECTO AL CORTE



MEJORAMIENTO GRIP EN SUELOS CON LÍQUIDOS



AUMENTO DE TRACCIÓN EN PUNTA



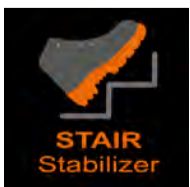
PLANTA CON ZONA RÚSTICA DE ALTO GRIP



CONTROL DE ESTABILIDAD



HORMA ULTRA CONFORTABLE



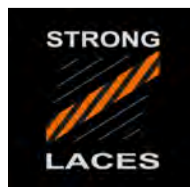
MEJORA DE GRIP EN ESCALERAS



REDUCCIÓN DERRAPES EN TALÓN



PLANTA CON ZONA ANTIDESLIZANTE



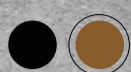
CORDONES RESISTENTES DOS PARES

IBERÁ

LINEA POWER



Calzado De Seguridad Industrial Certificado en IRAM3610, tipo Botín prusiano acordonado, un cuarto caña, cuello acolchado doble, lengua acolchada, 100% cuero vacuno legítimo en todos los componentes del corte superior, incluyendo lengua y cuello, con planta exterior de PU bi-densidad resistente a la abrasión y a hidrocarburos, inyectada directo al corte.



COMPONENTES CONSTRUCTIVOS RELEVANTES

- Puntera de acero certificada en IRAM3643.
- Material del corte superior, cuero vacuno legítimo color MARRÓN ARSENIO y en cuello y lengua solamente, cuero vacuno legítimo NEGRO.
- Material de la planta exterior, PU bi-densidad resistente a hidrocarburos, entresuela en GRIS y planta compacta en NEGRO.
- Forro de capellada, No Tejido NEGRO/GRAFITO de poliester alta resistencia, Forro cuello, lengua y caña completa, Piqué Poliester NEGRO con No Tejido poliester NEGRO.
- Plantilla interior, Eva NEGRA con pique poliester NEGRO.
- Amarre, ojaillos y cordón de poliester, se entregan dos pares de cordones por c/par de calzado, uno NEGRO c/pintas NARANJAS, otro todo NEGRO, para que el usuario disponga por un lado de la estética que más le guste, y por otro, posea un par más de repuesto, alargando la vida del sistema de amarre.

REQUISITOS GENERALES DESTACADOS Y ADICIONALES PARA APLICACIONES ESPECIALES:

Nuestro calzado, además de estar certificado en los 46 requisitos generales de la norma IRAM3610, de los cuales hay tres destacados, posee certificación en varios requisitos adicionales, para aplicaciones especiales, que le suman protección adicional, siendo más seguro, a saber:

GENERALES DESTACADOS:



PUNTERA DE PROTECCIÓN



ALTA RESISTENCIA A LA ABRASIÓN



PLANTA RESISTENTE A HIDROCARBUROS

ADICIONALES DE SERIE PARA TODOS NUESTROS PRODUCTOS



PLANTA DIELECTRICA



AISLACIÓN AL FRÍO



RESISTENTE A SALPICADURAS Y CHARCOS



AMORTIGUACIÓN DE IMPACTOS EN ZONA TALÓN



PLANTA ANTIDESLIZANTE



PLANTA ANTI PERFORANTE

OPCIONAL A PEDIDO (Precio diferencial)

TECNOLOGÍAS APLICADAS DE SERIE EN NUESTROS CALZADOS:

Todos nuestros calzados de seguridad poseen una serie de tecnologías aplicadas, partiendo desde el diseño y desarrollo, destinadas a mejorar y superar por mucho margen algunos requisitos importantes que exige la norma IRAM3610, pero también agrega cualidades sobre características que no son parte de los requisitos exigidos por la norma IRAM3610, como dinámica del paso, confortabilidad, estabilidad, entre otros, logrando, en resumen que nuestros calzados sean más seguros y confortables, a saber:



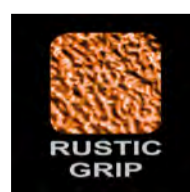
POLIURETANO DIRECTO AL CORTE



MEJORAMIENTO GRIP EN SUELOS CON LÍQUIDOS



AUMENTO DE TRACCIÓN EN PUNTA



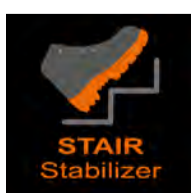
PLANTA CON ZONA RÚSTICA DE ALTO GRIP



CONTROL DE ESTABILIDAD



HORMA ULTRA CONFORTABLE



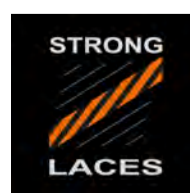
MEJORA DE GRIP EN ESCALERAS



REDUCCIÓN DERRAPES EN TALÓN

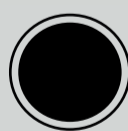


PLANTA CON ZONA ANTIDESLIZANTE



CORDONES RESISTENTES DOS PARES

LINEA POWER
SELVA



RANGO DE TALLES

35 36 37 38 39

40 41 42 43 44

45 46

(opcionales a pedido, 47 al 49, precio diferenciado)

SELVA

LINEA POWER



Calzado De Seguridad Industrial Certificado en IRAM3610, tipo Borceguí prusiano acordonado, caña media, cuello acolchado simple de un canelón, 100% cuero vacuno legítimo en todos los componentes del corte superior, incluyendo lengua y cuello, con planta exterior de PU bi-densidad resistente a la abrasión y a hidrocarburos, inyectada directo al corte.



COMPONENTES CONSTRUCTIVOS RELEVANTES

- Puntera de acero certificada en IRAM3643.
- Material del corte superior completo, cuero vacuno legítimo color: NEGRO.
- Material de la planta exterior, PU bi-densidad resistente a hidrocarburos, entresuela en GRIS y planta compacta en NEGRO.
- Forro de capellada, talón y cordonera, No Tejido NEGRO/GRAFITO de poliester alta resistencia, Forro cuello, Piqué Poliester NEGRO con No Tejido poliester NEGRO.
- Plantilla interior, Eva NEGRA con pique poliester NEGRO.
- Amarre, ojaillos y cordón de poliester, se entregan dos pares de cordones por c/par de calzado, uno NEGRO c/pintas NARANJAS, otro todo NEGRO, para que el usuario disponga por un lado de la estética que más le guste, y por otro, posea un par más de repuesto, alargando la vida del sistema de amarre.

REQUISITOS GENERALES DESTACADOS Y ADICIONALES PARA APLICACIONES ESPECIALES:

Nuestro calzado, además de estar certificado en los 46 requisitos generales de la norma IRAM3610, de los cuales hay tres destacados, posee certificación en varios requisitos adicionales, para aplicaciones especiales, que le suman protección adicional, siendo más seguro, a saber:

GENERALES DESTACADOS:



PUNTERA DE PROTECCIÓN



ALTA RESISTENCIA A LA ABRASIÓN



PLANTA RESISTENTE A HIDROCARBUROS

ADICIONALES DE SERIE PARA TODOS NUESTROS PRODUCTOS



PLANTA DIELECTRICA



AISLACIÓN AL FRÍO



RESISTENTE A SALPICADURAS Y CHARCOS



AMORTIGUACIÓN DE IMPACTOS EN ZONA TALÓN



PLANTA ANTIDESLIZANTE



PLANTA ANTI PERFORANTE

OPCIONAL A PEDIDO (Precio diferencial)

TECNOLOGÍAS APLICADAS DE SERIE EN NUESTROS CALZADOS:

Todos nuestros calzados de seguridad poseen una serie de tecnologías aplicadas, partiendo desde el diseño y desarrollo, destinadas a mejorar y superar por mucho margen algunos requisitos importantes que exige la norma IRAM3610, pero también agrega cualidades sobre características que no son parte de los requisitos exigidos por la norma IRAM3610, como dinámica del paso, confortabilidad, estabilidad, entre otros, logrando, en resumen que nuestros calzados sean más seguros y confortables, a saber:



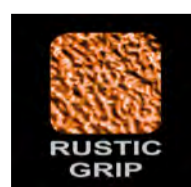
POLIURETANO DIRECTO AL CORTE



MEJORAMIENTO GRIP EN SUELOS CON LÍQUIDOS



AUMENTO DE TRACCIÓN EN PUNTA



PLANTA CON ZONA RÚSTICA DE ALTO GRIP



CONTROL DE ESTABILIDAD



HORMA ULTRA CONFORTABLE



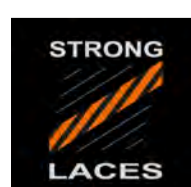
MEJORA DE GRIP EN ESCALERAS



REDUCCIÓN DERRAPES EN TALÓN



PLANTA CON ZONA ANTIDESLIZANTE



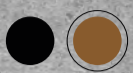
CORDONES RESISTENTES DOS PARES

SELVA

LINEA POWER



Calzado De Seguridad Industrial Certificado en IRAM3610, tipo Borceguí prusiano acordonado, caña media, cuello acolchado simple de un canelón, 100% cuero vacuno legítimo en todos los componentes del corte superior, incluyendo lengua y cuello, con planta exterior de PU bi-densidad resistente a la abrasión y a hidrocarburos, inyectada directo al corte.



COMPONENTES CONSTRUCTIVOS RELEVANTES

- Puntera de acero certificada en IRAM3643.
- Material del corte superior, cuero vacuno legítimo color MARRÓN ARSENIO y en lengua y cuello solamente, cuero vacuno legítimo NEGRO.
- Material de la planta exterior, PU bi-densidad resistente a hidrocarburos, entresuela en GRIS y planta compacta en NEGRO.
- Forro de capellada, talón y cordonera, No Tejido NEGRO/GRAFITO de poliester alta resistencia, Forro cuello, Piqué Poliester NEGRO con No Tejido poliester NEGRO.
- Plantilla interior, Eva NEGRA con pique poliester NEGRO.
- Amarre, ojaillos y cordón de poliester, se entregan dos pares de cordones por c/par de calzado, uno NEGRO c/pintas NARANJAS, otro todo NEGRO, para que el usuario disponga por un lado de la estética que más le guste, y por otro, posea un par más de repuesto, alargando la vida del sistema de amarre.

REQUISITOS GENERALES DESTACADOS Y ADICIONALES PARA APLICACIONES ESPECIALES:

Nuestro calzado, además de estar certificado en los 46 requisitos generales de la norma IRAM3610, de los cuales hay tres destacados, posee certificación en varios requisitos adicionales, para aplicaciones especiales, que le suman protección adicional, siendo más seguro, a saber:

GENERALES DESTACADOS:



PUNTERA DE PROTECCIÓN



ALTA RESISTENCIA A LA ABRASIÓN



PLANTA RESISTENTE A HIDROCARBUROS

ADICIONALES DE SERIE PARA TODOS NUESTROS PRODUCTOS



PLANTA DIELECTRICA



AISLACIÓN AL FRÍO



RESISTENTE A SALPICADURAS Y CHARCOS



AMORTIGUACIÓN DE IMPACTOS EN ZONA TALÓN



PLANTA ANTIDESLIZANTE



PLANTA ANTI PERFORANTE

OPCIONAL A PEDIDO (Precio diferencial)

TECNOLOGÍAS APLICADAS DE SERIE EN NUESTROS CALZADOS:

Todos nuestros calzados de seguridad poseen una serie de tecnologías aplicadas, partiendo desde el diseño y desarrollo, destinadas a mejorar y superar por mucho margen algunos requisitos importantes que exige la norma IRAM3610, pero también agrega cualidades sobre características que no son parte de los requisitos exigidos por la norma IRAM3610, como dinámica del paso, confortabilidad, estabilidad, entre otros, logrando, en resumen que nuestros calzados sean más seguros y confortables, a saber:



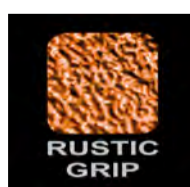
POLIURETANO DIRECTO AL CORTE



MEJORAMIENTO GRIP EN SUELOS CON LÍQUIDOS



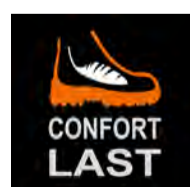
AUMENTO DE TRACCIÓN EN PUNTA



PLANTA CON ZONA RÚSTICA DE ALTO GRIP



CONTROL DE ESTABILIDAD



HORMA ULTRA CONFORTABLE



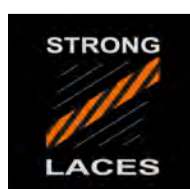
MEJORA DE GRIP EN ESCALERAS



REDUCCIÓN DERRAPES EN TALÓN

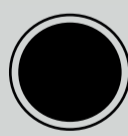


PLANTA CON ZONA ANTIDESLIZANTE



CORDONES RESISTENTES DOS PARES

LINEA AIR
CONFORT



RANGO DE TALLES

35 36 37 38 39

40 41 42 43 44

45 46

(opcionales a pedido, 47 al 49, precio diferenciado)



CONFORT LINEA AIR

Calzado De Seguridad Industrial Certificado en IRAM3610, tipo zapato bajo prusiano acordonado, 100% cuero vacuno legítimo en todos los componentes del corte superior, incluyendo lengua y cuello, con planta exterior de PU mono-densidad resistente a la abrasión y a hidrocarburos, inyectada directo al corte.



COMPONENTES CONSTRUCTIVOS RELEVANTES

- Puntera de acero certificada en IRAM3643.
- Material del corte superior completo, cuero vacuno legítimo color: NEGRO.
- Material de la planta exterior, PU mono-densidad resistente a hidrocarburos, color GRIS OSCURO.
- Forro de capellada, caña y lengua, No Tejido NEGRO/GRAFITO de poliester alta resistencia, Forro cuello, Piqué Poliester NEGRO con No Tejido poliester NEGRO.
- Plantilla interior, Eva NEGRA con pique poliester NEGRO.
- Amarre, ojales y cordón de poliester, se entregan dos pares de cordones por c/par de calzado, uno NEGRO c/pintas NARANJAS, otro todo NEGRO, para que el usuario disponga por un lado de la estética que más le guste, y por otro, posea un par más de repuesto, alargando la vida del sistema de amarre.

REQUISITOS GENERALES DESTACADOS Y ADICIONALES PARA APLICACIONES ESPECIALES:

Nuestro calzado, además de estar certificado en los 46 requisitos generales de la norma IRAM3610, de los cuales hay tres destacados, posee certificación en varios requisitos adicionales, para aplicaciones especiales, que le suman protección adicional, siendo más seguro, a saber:

GENERALES DESTACADOS:



PUNTERA DE PROTECCIÓN



ALTA RESISTENCIA A LA ABRASIÓN



PLANTA RESISTENTE A HIDROCARBUROS

ADICIONALES DE SERIE PARA TODOS NUESTROS PRODUCTOS



PLANTA DIELECTRICA



AISLACIÓN AL FRÍO



RESISTENTE A SALPICADURAS Y CHARCOS



AMORTIGUACIÓN DE IMPACTOS EN ZONA TALÓN



PLANTA ANTIDESLIZANTE



PLANTA ANTI PERFORANTE

OPCIONAL A PEDIDO (Precio diferencial)

TECNOLOGÍAS APLICADAS DE SERIE EN NUESTROS CALZADOS:

Todos nuestros calzados de seguridad poseen una serie de tecnologías aplicadas, partiendo desde el diseño y desarrollo, destinadas a mejorar y superar por mucho margen algunos requisitos importantes que exige la norma IRAM3610, pero también agrega cualidades sobre características que no son parte de los requisitos exigidos por la norma IRAM3610, como dinámica del paso, confortabilidad, estabilidad, entre otros, logrando, en resumen que nuestros calzados sean más seguros y confortables, a saber:



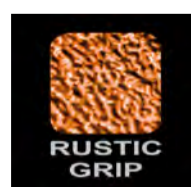
POLIURETANO DIRECTO AL CORTE



MEJORAMIENTO GRIP EN SUELOS CON LÍQUIDOS



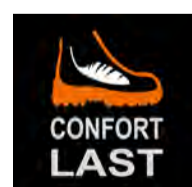
AUMENTO DE TRACCIÓN EN PUNTA



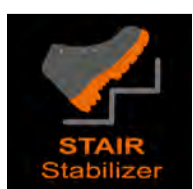
PLANTA CON ZONA RÚSTICA DE ALTO GRIP



CONTROL DE ESTABILIDAD



HORMA ULTRA CONFORTABLE



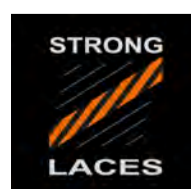
MEJORA DE GRIP EN ESCALERAS



REDUCCIÓN DERRAPES EN TALÓN



PLANTA CON ZONA ANTIDESLIZANTE

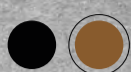


CORDONES RESISTENTES DOS PARES



CONFORT LINEA AIR

Calzado De Seguridad Industrial Certificado en IRAM3610, tipo zapato bajo prusiano acordonado, 100% cuero vacuno legítimo en todos los componentes del corte superior, incluyendo lengua y cuello, con planta exterior de PU mono-densidad resistente a la abrasión y a hidrocarburos, inyectada directo al corte.



COMPONENTES CONSTRUCTIVOS RELEVANTES

- Puntera de acero certificada en IRAM3643.
- Material del corte superior, cuero vacuno legítimo color MARRÓN ARSENIO y en cuello solamente, cuero vacuno legítimo NEGRO.
- Material de la planta exterior, PU mono-densidad resistente a hidrocarburos, color GRIS OSCURO.
- Forro de capellada, caña y lengua, No Tejido NEGRO/GRAFITO de poliester alta resistencia, Forro cuello, Piqué Poliester NEGRO con No Tejido poliester NEGRO.
- Plantilla interior, Eva NEGRA con pique poliester NEGRO.
- Amarre, ojales y cordón de poliester, se entregan dos pares de cordones por c/par de calzado, uno NEGRO c/pintas NARANJAS, otro todo NEGRO, para que el usuario disponga por un lado de la estética que más le guste, y por otro, posea un par más de repuesto, alargando la vida del sistema de amarre.

REQUISITOS GENERALES DESTACADOS Y ADICIONALES PARA APLICACIONES ESPECIALES:

Nuestro calzado, además de estar certificado en los 46 requisitos generales de la norma IRAM3610, de los cuales hay tres destacados, posee certificación en varios requisitos adicionales, para aplicaciones especiales, que le suman protección adicional, siendo más seguro, a saber:

GENERALES DESTACADOS:



PUNTERA DE PROTECCIÓN



ALTA RESISTENCIA A LA ABRASIÓN



PLANTA RESISTENTE A HIDROCARBUROS

ADICIONALES DE SERIE PARA TODOS NUESTROS PRODUCTOS



PLANTA DIELECTRICA



AISLACIÓN AL FRÍO



RESISTENTE A SALPICADURAS Y CHARCOS



AMORTIGUACIÓN DE IMPACTOS EN ZONA TALÓN



PLANTA ANTIDESLIZANTE



PLANTA ANTI PERFORANTE

OPCIONAL A PEDIDO (Precio diferencial)

TECNOLOGÍAS APLICADAS DE SERIE EN NUESTROS CALZADOS:

Todos nuestros calzados de seguridad poseen una serie de tecnologías aplicadas, partiendo desde el diseño y desarrollo, destinadas a mejorar y superar por mucho margen algunos requisitos importantes que exige la norma IRAM3610, pero también agrega cualidades sobre características que no son parte de los requisitos exigidos por la norma IRAM3610, como dinámica del paso, confortabilidad, estabilidad, entre otros, logrando, en resumen que nuestros calzados sean más seguros y confortables, a saber:



POLIURETANO DIRECTO AL CORTE



MEJORAMIENTO GRIP EN SUELOS CON LÍQUIDOS



AUMENTO DE TRACCIÓN EN PUNTA



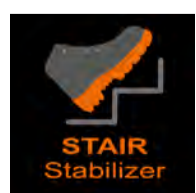
PLANTA CON ZONA RÚSTICA DE ALTO GRIP



CONTROL DE ESTABILIDAD



HORMA ULTRA CONFORTABLE



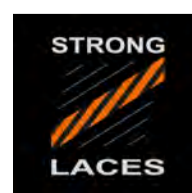
MEJORA DE GRIP EN ESCALERAS



REDUCCIÓN DERRAPES EN TALÓN

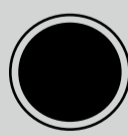


PLANTA CON ZONA ANTIDESLIZANTE



CORDONES RESISTENTES DOS PARES

LINEA AIR
ECO



RANGO DE TALLES

35 36 37 38 39

40 41 42 43 44

45 46

(opcionales a pedido, 47 al 49, precio diferenciado)

ECO

LINEA AIR



Calzado De Seguridad Industrial Certificado en IRAM3610, tipo Botín prusiano acordonado, un cuarto caña, cuello acolchado simple, 100% cuero vacuno legítimo en todos los componentes del corte superior, incluyendo lengua y cuello, con planta exterior de PU mono-densidad resistente a la abrasión y a hidrocarburos, inyectada directo al corte.



COMPONENTES CONSTRUCTIVOS RELEVANTES

- Puntera de acero certificada en IRAM3643.
- Material del corte superior completo, cuero vacuno legítimo color: NEGRO.
- Material de la planta exterior, PU mono-densidad resistente a hidrocarburos, color GRIS OSCURO.
- Forro de capellada, talón y cordonera, No Tejido NEGRO/GRAFITO de poliester alta resistencia, Forro cuello, Piqué Poliester NEGRO con No Tejido poliester NEGRO.
- Plantilla interior, Eva NEGRA con pique poliester NEGRO.
- Amarre, ojales y cordón de poliester, se entregan dos pares de cordones por c/par de calzado, uno NEGRO c/pintas NARANJAS, otro todo NEGRO, para que el usuario disponga por un lado de la estética que más le guste, y por otro, posea un par más de repuesto, alargando la vida del sistema de amarre.

REQUISITOS GENERALES DESTACADOS Y ADICIONALES PARA APLICACIONES ESPECIALES:

Nuestro calzado, además de estar certificado en los 46 requisitos generales de la norma IRAM3610, de los cuales hay tres destacados, posee certificación en varios requisitos adicionales, para aplicaciones especiales, que le suman protección adicional, siendo más seguro, a saber:

GENERALES DESTACADOS:



PUNTERA DE PROTECCIÓN



ALTA RESISTENCIA A LA ABRASIÓN



PLANTA RESISTENTE A HIDROCARBUROS

ADICIONALES DE SERIE PARA TODOS NUESTROS PRODUCTOS



PLANTA DIELECTRICA



AISLACIÓN AL FRÍO



RESISTENTE A SALPICADURAS Y CHARCOS



AMORTIGUACIÓN DE IMPACTOS EN ZONA TALÓN



PLANTA ANTIDESLIZANTE



PLANTA ANTI PERFORANTE

OPCIONAL A PEDIDO (Precio diferencial)

TECNOLOGÍAS APLICADAS DE SERIE EN NUESTROS CALZADOS:

Todos nuestros calzados de seguridad poseen una serie de tecnologías aplicadas, partiendo desde el diseño y desarrollo, destinadas a mejorar y superar por mucho margen algunos requisitos importantes que exige la norma IRAM3610, pero también agrega cualidades sobre características que no son parte de los requisitos exigidos por la norma IRAM3610, como dinámica del paso, confortabilidad, estabilidad, entre otros, logrando, en resumen que nuestros calzados sean más seguros y confortables, a saber:



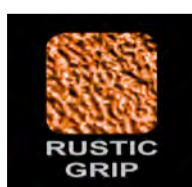
POLIURETANO DIRECTO AL CORTE



MEJORAMIENTO GRIP EN SUELOS CON LÍQUIDOS



AUMENTO DE TRACCIÓN EN PUNTA



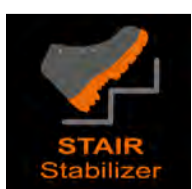
PLANTA CON ZONA RÚSTICA DE ALTO GRIP



CONTROL DE ESTABILIDAD



HORMA ULTRA CONFORTABLE



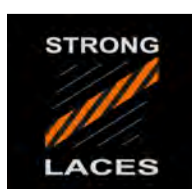
MEJORA DE GRIP EN ESCALERAS



REDUCCIÓN DERRAPES EN TALÓN



PLANTA CON ZONA ANTIDESLIZANTE



CORDONES RESISTENTES DOS PARES

ECO

LINEA AIR



Calzado De Seguridad Industrial Certificado en IRAM3610, tipo Botín prusiano acordonado, un cuarto caña, cuello acolchado simple, 100% cuero vacuno legítimo en todos los componentes del corte superior, incluyendo lengua y cuello, con planta exterior de PU mono-densidad resistente a la abrasión y a hidrocarburos, inyectada directo al corte



COMPONENTES CONSTRUCTIVOS RELEVANTES

- Puntera de acero certificada en IRAM3643.
- Material del corte superior, cuero vacuno legítimo color MARRÓN ARSENIO y en cuello solamente, cuero vacuno legítimo NEGRO.
- Material de la planta exterior, PU mono-densidad resistente a hidrocarburos, color GRIS OSCURO.
- Forro de capellada, talón y cordonera, No Tejido NEGRO/GRAFITO de poliester alta resistencia, Forro cuello, Piqué Poliester NEGRO con No Tejido poliester NEGRO.
- Plantilla interior, Eva NEGRA con pique poliester NEGRO.
- Amarre, ojales y cordón de poliester, se entregan dos pares de cordones por c/par de calzado, uno NEGRO c/pintas NARANJAS, otro todo NEGRO, para que el usuario disponga por un lado de la estética que más le guste, y por otro, posea un par más de repuesto, alargando la vida del sistema de amarre.

REQUISITOS GENERALES DESTACADOS Y ADICIONALES PARA APLICACIONES ESPECIALES:

Nuestro calzado, además de estar certificado en los 46 requisitos generales de la norma IRAM3610, de los cuales hay tres destacados, posee certificación en varios requisitos adicionales, para aplicaciones especiales, que le suman protección adicional, siendo más seguro, a saber:

GENERALES DESTACADOS:



PUNTERA DE PROTECCIÓN



ALTA RESISTENCIA A LA ABRASIÓN



PLANTA RESISTENTE A HIDROCARBUROS

ADICIONALES DE SERIE PARA TODOS NUESTROS PRODUCTOS



PLANTA DIELECTRICA



AISLACIÓN AL FRÍO



RESISTENTE A SALPICADURAS Y CHARCOS



AMORTIGUACIÓN DE IMPACTOS EN ZONA TALÓN



PLANTA ANTIDESLIZANTE



PLANTA ANTI PERFORANTE

OPCIONAL A PEDIDO (Precio diferencial)

TECNOLOGÍAS APLICADAS DE SERIE EN NUESTROS CALZADOS:

Todos nuestros calzados de seguridad poseen una serie de tecnologías aplicadas, partiendo desde el diseño y desarrollo, destinadas a mejorar y superar por mucho margen algunos requisitos importantes que exige la norma IRAM3610, pero también agrega cualidades sobre características que no son parte de los requisitos exigidos por la norma IRAM3610, como dinámica del paso, confortabilidad, estabilidad, entre otros, logrando, en resumen que nuestros calzados sean más seguros y confortables, a saber:



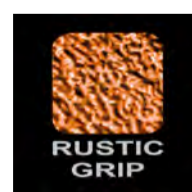
POLIURETANO DIRECTO AL CORTE



MEJORAMIENTO GRIP EN SUELOS CON LÍQUIDOS



AUMENTO DE TRACCIÓN EN PUNTA



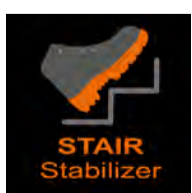
PLANTA CON ZONA RÚSTICA DE ALTO GRIP



CONTROL DE ESTABILIDAD



HORMA ULTRA CONFORTABLE



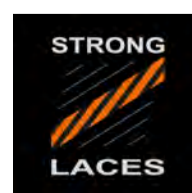
MEJORA DE GRIP EN ESCALERAS



REDUCCIÓN DERRAPES EN TALÓN

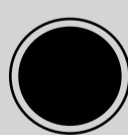


PLANTA CON ZONA ANTIDESLIZANTE



CORDONES RESISTENTES DOS PARES

LINEA AIR
BORCEGUÍ ECO



RANGO DE TALLES

35 36 37 38 39

40 41 42 43 44

45 46

(opcionales a pedido, 47 al 49, precio diferenciado)

BORCEGUÍ ECO LINEA AIR



Calzado De Seguridad Industrial Certificado en IRAM3610, tipo Borceguí prusiano acordonado, caña media, cuello acolchado simple de un canelón, 100% cuero vacuno legítimo en todos los componentes del corte superior, incluyendo lengua y cuello, con planta exterior de PU mono-densidad resistente a la abrasión y a hidrocarburos, inyectada directo al corte.



COMPONENTES CONSTRUCTIVOS RELEVANTES

- Puntera de acero certificada en IRAM3643.
- Material del corte superior, cuero vacuno legítimo color: NEGRO.
- Material de la planta exterior, PU mono-densidad resistente a hidrocarburos, color GRIS OSCURO.
- Forro de capellada, talón y cordonera, No Tejido NEGRO/GRAFITO de poliéster alta resistencia, Forro cuello, Piqué Poliester NEGRO con No Tejido poliester NEGRO.
- Plantilla interior, Eva NEGRA con pique poliester NEGRO.
- Amarre, ojaillos y cordón de poliester, se entregan dos pares de cordones por c/par de calzado, uno NEGRO c/pintas NARANJAS, otro todo NEGRO, para que el usuario disponga por un lado de la estética que más le guste, y por otro, posea un par más de repuesto, alargando la vida del sistema de amarre.

REQUISITOS GENERALES DESTACADOS Y ADICIONALES PARA APLICACIONES ESPECIALES:

Nuestro calzado, además de estar certificado en los 46 requisitos generales de la norma IRAM3610, de los cuales hay tres destacados, posee certificación en varios requisitos adicionales, para aplicaciones especiales, que le suman protección adicional, siendo más seguro, a saber:

GENERALES DESTACADOS:



PUNTERA DE PROTECCIÓN



ALTA RESISTENCIA A LA ABRASIÓN



PLANTA RESISTENTE A HIDROCARBUROS

ADICIONALES DE SERIE PARA TODOS NUESTROS PRODUCTOS



PLANTA DIELECTRICA



AISLACIÓN AL FRÍO



RESISTENTE A SALPICADURAS Y CHARCOS



AMORTIGUACIÓN DE IMPACTOS EN ZONA TALÓN



PLANTA ANTIDESLIZANTE



PLANTA ANTI PERFORANTE

OPCIONAL A PEDIDO (Precio diferencial)

TECNOLOGÍAS APLICADAS DE SERIE EN NUESTROS CALZADOS:

Todos nuestros calzados de seguridad poseen una serie de tecnologías aplicadas, partiendo desde el diseño y desarrollo, destinadas a mejorar y superar por mucho margen algunos requisitos importantes que exige la norma IRAM3610, pero también agrega cualidades sobre características que no son parte de los requisitos exigidos por la norma IRAM3610, como dinámica del paso, confortabilidad, estabilidad, entre otros, logrando, en resumen que nuestros calzados sean más seguros y confortables, a saber:



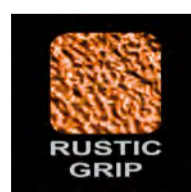
POLIURETANO DIRECTO AL CORTE



MEJORAMIENTO GRIP EN SUELOS CON LÍQUIDOS



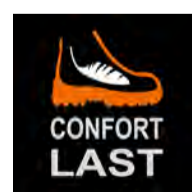
AUMENTO DE TRACCIÓN EN PUNTA



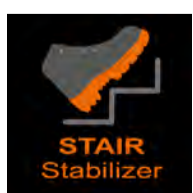
PLANTA CON ZONA RÚSTICA DE ALTO GRIP



CONTROL DE ESTABILIDAD



HORMA ULTRA CONFORTABLE



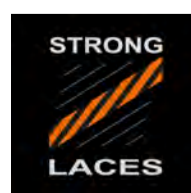
MEJORA DE GRIP EN ESCALERAS



REDUCCIÓN DERRAPES EN TALÓN



PLANTA CON ZONA ANTIDESLIZANTE

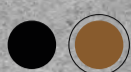


CORDONES RESISTENTES DOS PARES

BORCEGUÍ ECO LINEA AIR



Calzado De Seguridad Industrial Certificado en IRAM3610, tipo Borceguí prusiano acordonado, caña media, cuello acolchado simple de un canelón, 100% cuero vacuno legítimo en todos los componentes del corte superior, incluyendo lengua y cuello, con planta exterior de PU mono-densidad resistente a la abrasión y a hidrocarburos, inyectada directo al corte.



COMPONENTES CONSTRUCTIVOS RELEVANTES

- Puntera de acero certificada en IRAM3643.
- Material del corte superior, cuero vacuno legítimo color MARRÓN ARSENIO y en lengua y cuello solamente, cuero vacuno legítimo NEGRO.
- Material de la planta exterior, PU mono-densidad resistente a hidrocarburos, color GRIS OSCURO.
- Forro de capellada, talón y cordonera, No Tejido NEGRO/GRAFITO de poliester alta resistencia, Forro cuello, Piqué Poliester NEGRO con No Tejido poliester NEGRO.
- Plantilla interior, Eva NEGRA con pique poliester NEGRO.
- Amarre, ojalillos y cordón de poliester, se entregan dos pares de cordones por c/par de calzado, uno NEGRO c/pintas NARANJAS, otro todo NEGRO, para que el usuario disponga por un lado de la estética que más le guste, y por otro, posea un par más de repuesto, alargando la vida del sistema de amarre.

REQUISITOS GENERALES DESTACADOS Y ADICIONALES PARA APLICACIONES ESPECIALES:

Nuestro calzado, además de estar certificado en los 46 requisitos generales de la norma IRAM3610, de los cuales hay tres destacados, posee certificación en varios requisitos adicionales, para aplicaciones especiales, que le suman protección adicional, siendo más seguro, a saber:

GENERALES DESTACADOS:



PUNTERA DE PROTECCIÓN



ALTA RESISTENCIA A LA ABRASIÓN



PLANTA RESISTENTE A HIDROCARBUROS

ADICIONALES DE SERIE PARA TODOS NUESTROS PRODUCTOS



PLANTA DIELECTRICA



AISLACIÓN AL FRÍO



RESISTENTE A SALPICADURAS Y CHARCOS



AMORTIGUACIÓN DE IMPACTOS EN ZONA TALÓN



PLANTA ANTIDESLIZANTE



PLANTA ANTI PERFORANTE

OPCIONAL A PEDIDO (Precio diferencial)

TECNOLOGÍAS APLICADAS DE SERIE EN NUESTROS CALZADOS:

Todos nuestros calzados de seguridad poseen una serie de tecnologías aplicadas, partiendo desde el diseño y desarrollo, destinadas a mejorar y superar por mucho margen algunos requisitos importantes que exige la norma IRAM3610, pero también agrega cualidades sobre características que no son parte de los requisitos exigidos por la norma IRAM3610, como dinámica del paso, confortabilidad, estabilidad, entre otros, logrando, en resumen que nuestros calzados sean más seguros y confortables, a saber:



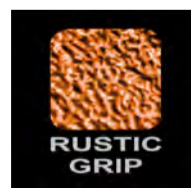
POLIURETANO DIRECTO AL CORTE



MEJORAMIENTO GRIP EN SUELOS CON LÍQUIDOS



AUMENTO DE TRACCIÓN EN PUNTA



PLANTA CON ZONA RÚSTICA DE ALTO GRIP



CONTROL DE ESTABILIDAD



HORMA ULTRA CONFORTABLE



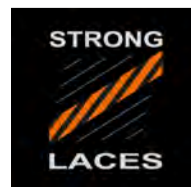
MEJORA DE GRIP EN ESCALERAS



REDUCCIÓN DERRAPES EN TALÓN



PLANTA CON ZONA ANTIDESLIZANTE



CORDONES RESISTENTES DOS PARES